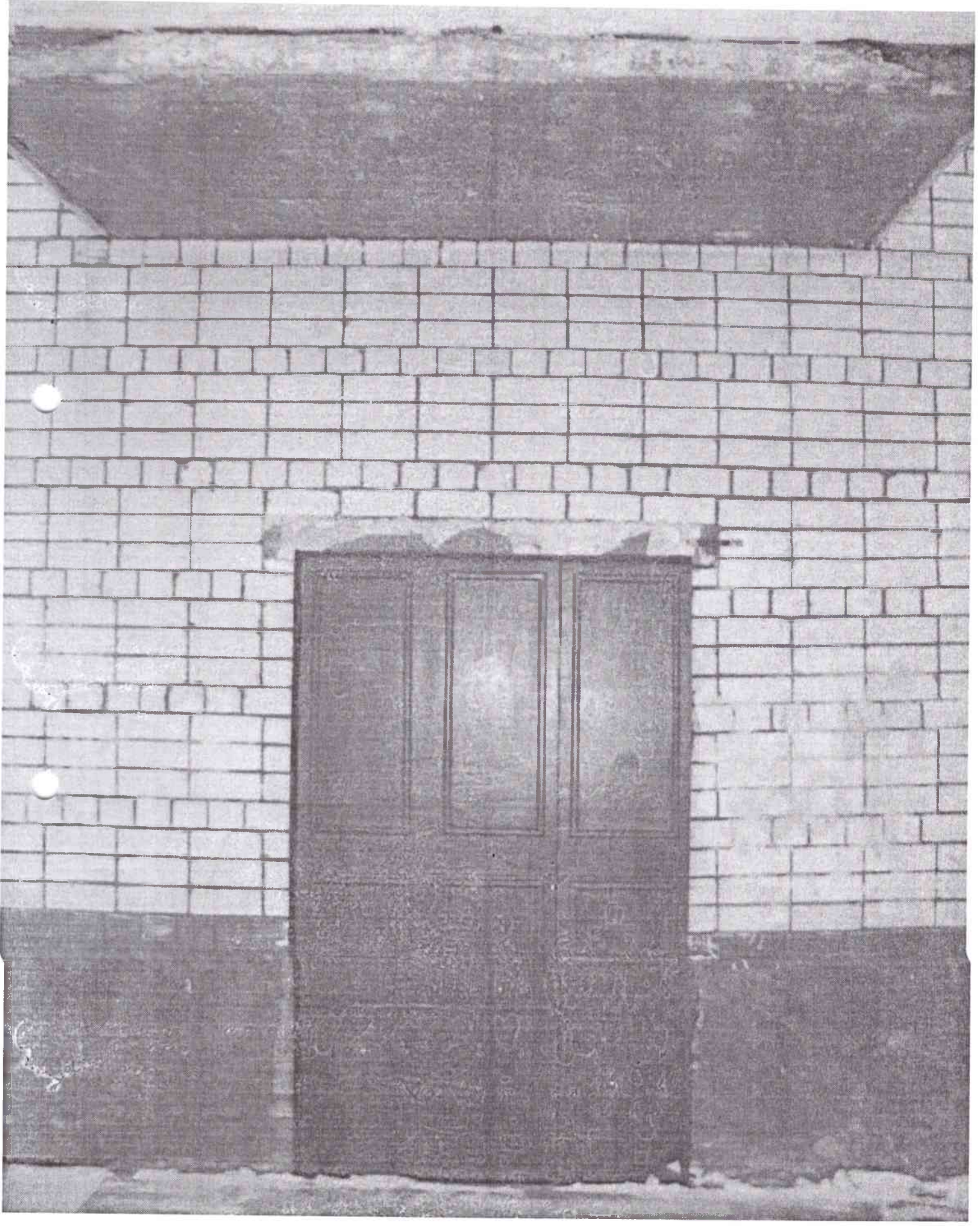


№4 НА ПЛАНЕ 1ЭТ

ЗАПАСНОЙ
ВЫХОД №3

1



К1 НА ПЛАНЕ 1ЭТ

ВХОДНАЯ ДВЕРЬ

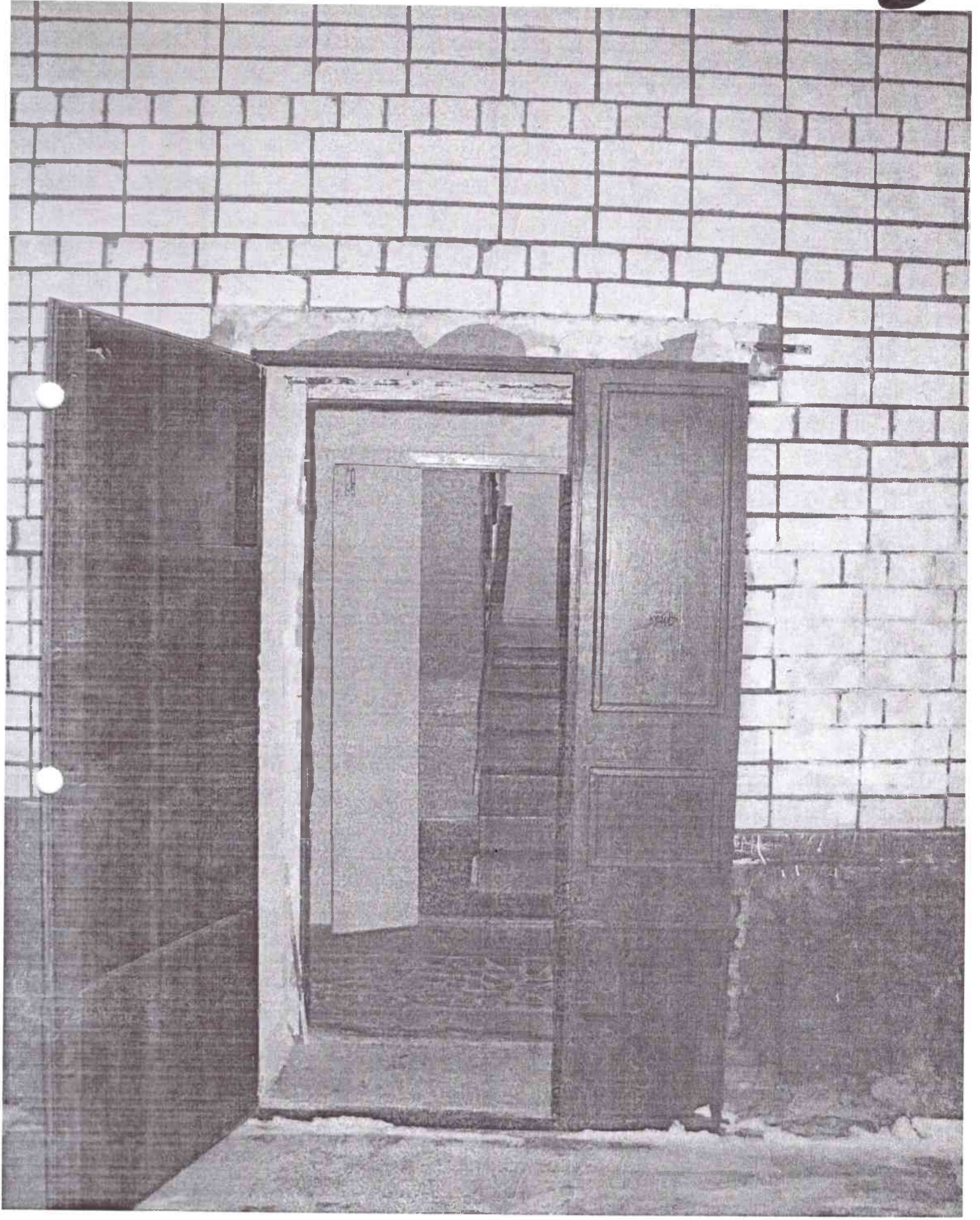
2



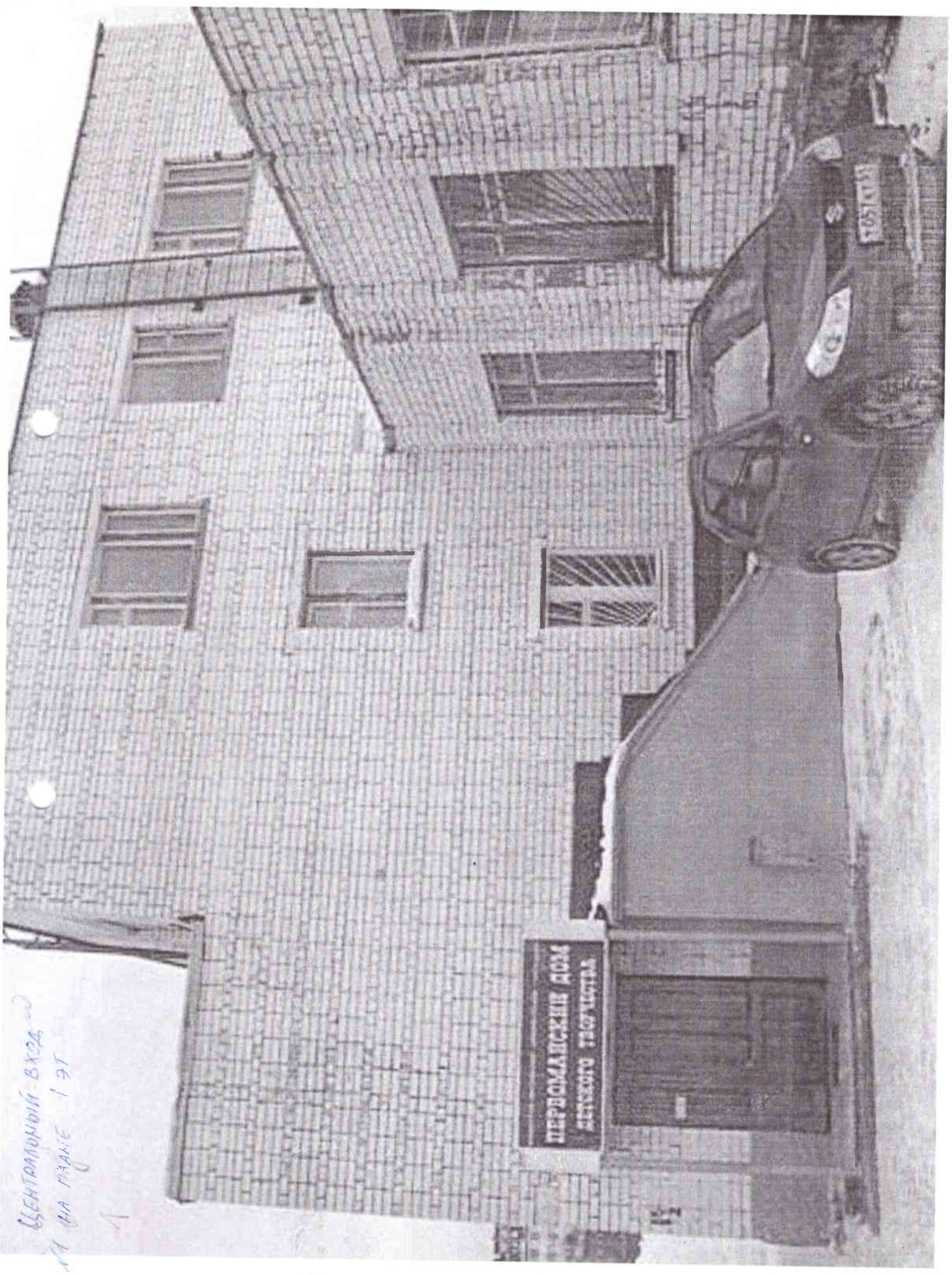
№6 НА ПЛАНЕ 171

ЗАПАСНОЙ
ВЫХОД №5

3



ЦЕНТРАЛЬНЫЙ ВХОД
НА ПЛ. ГЛАВ. 19Т



ПЕРВОМАЙСКИЙ ДОМ
Улицы Олоухина

19Т

К/3 НА ПЛАНЕ 1ЭГ

ЛЕСЕНКА К ЗАПАСНОМУ
ВЫХОДУ

5



К4 НА ПЛАНЕ 1 ЭТ

ЗАПАСНОЙ
ВЫХОД К3

6



к 5 на плане 1ЭТ

ЗАПАСНОЙ
ВЫХОДА К 6

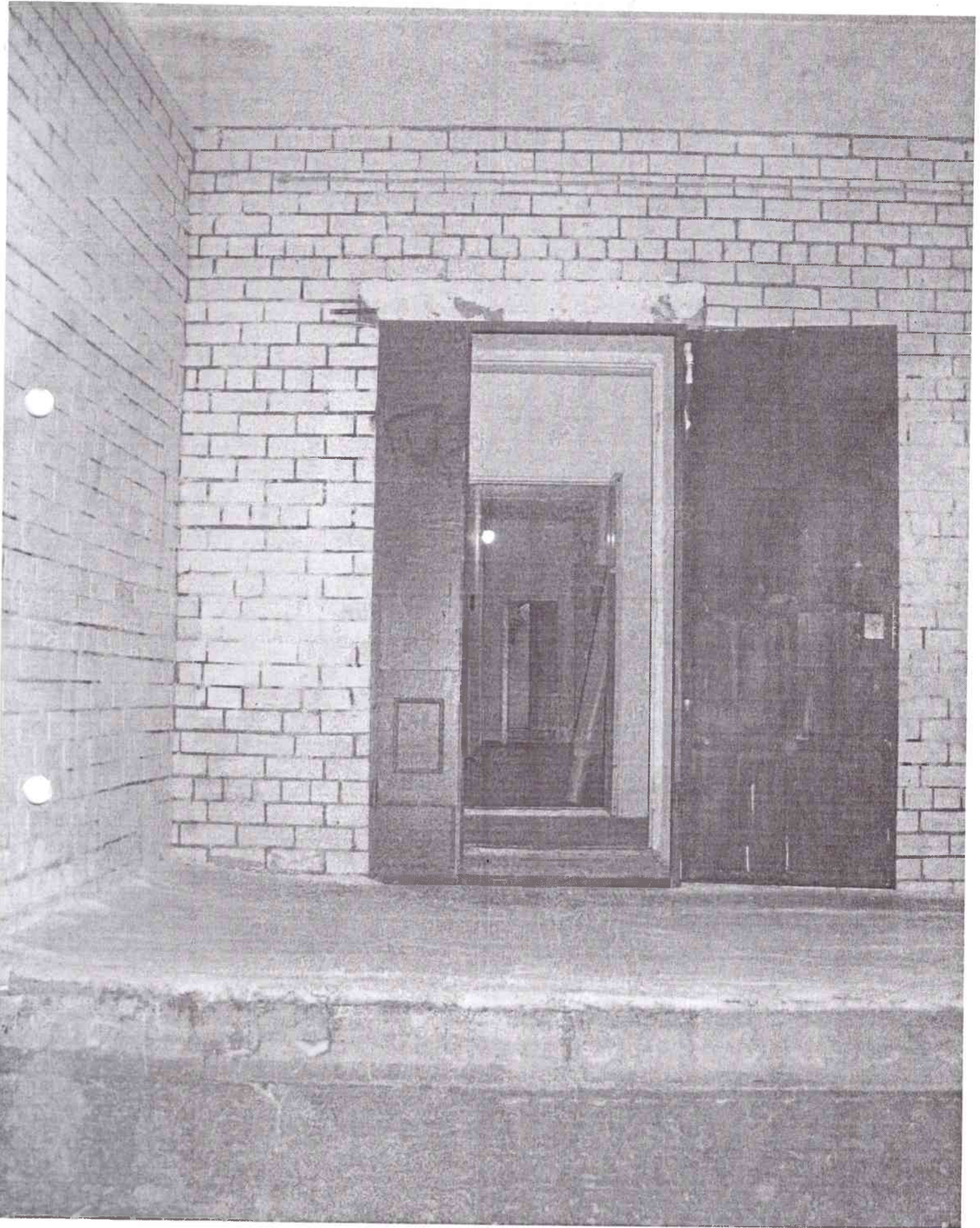
7



№3 НА ПЛАНЕ 171

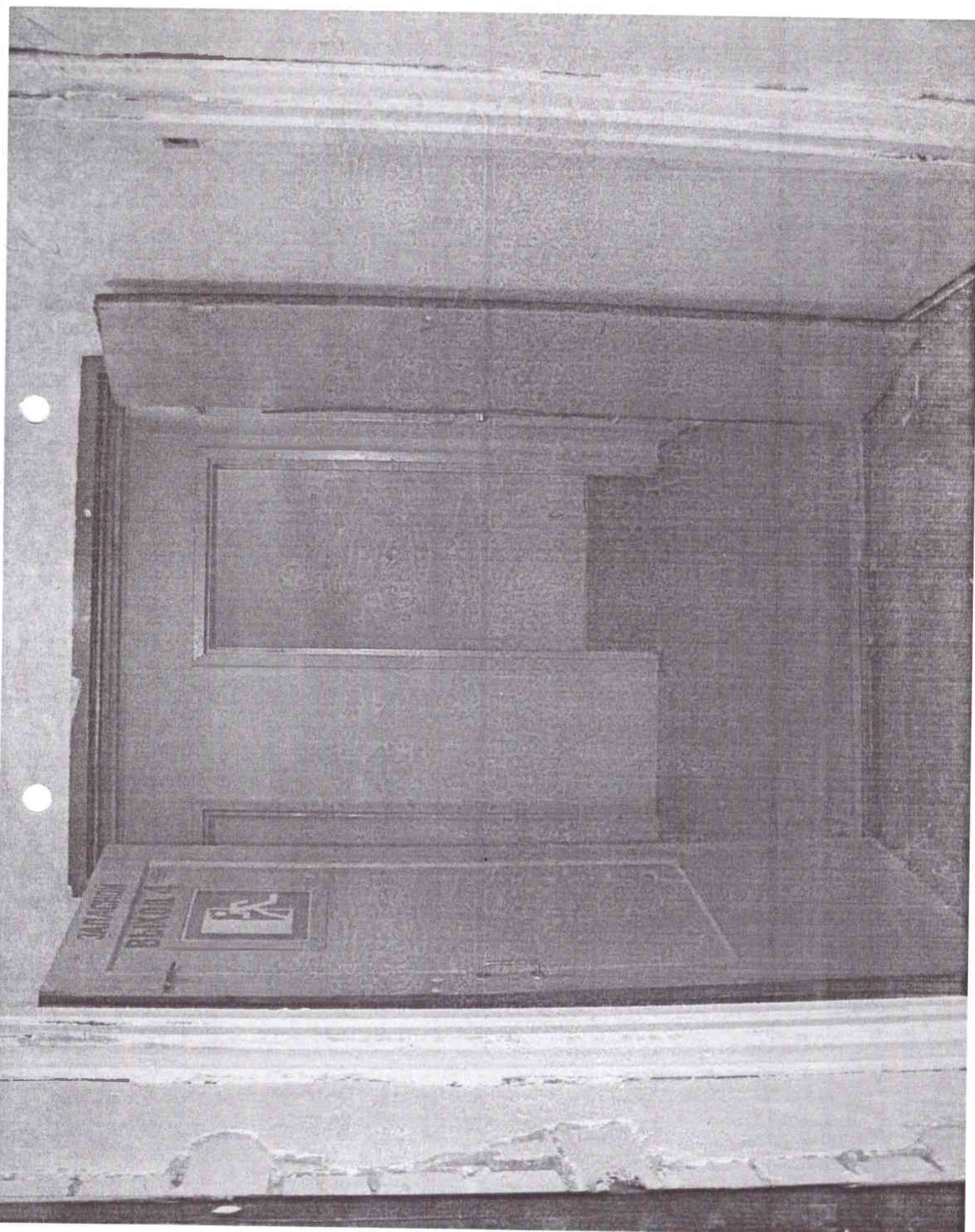
ЗАПАСНОЙ
ВЫХОД №2

8



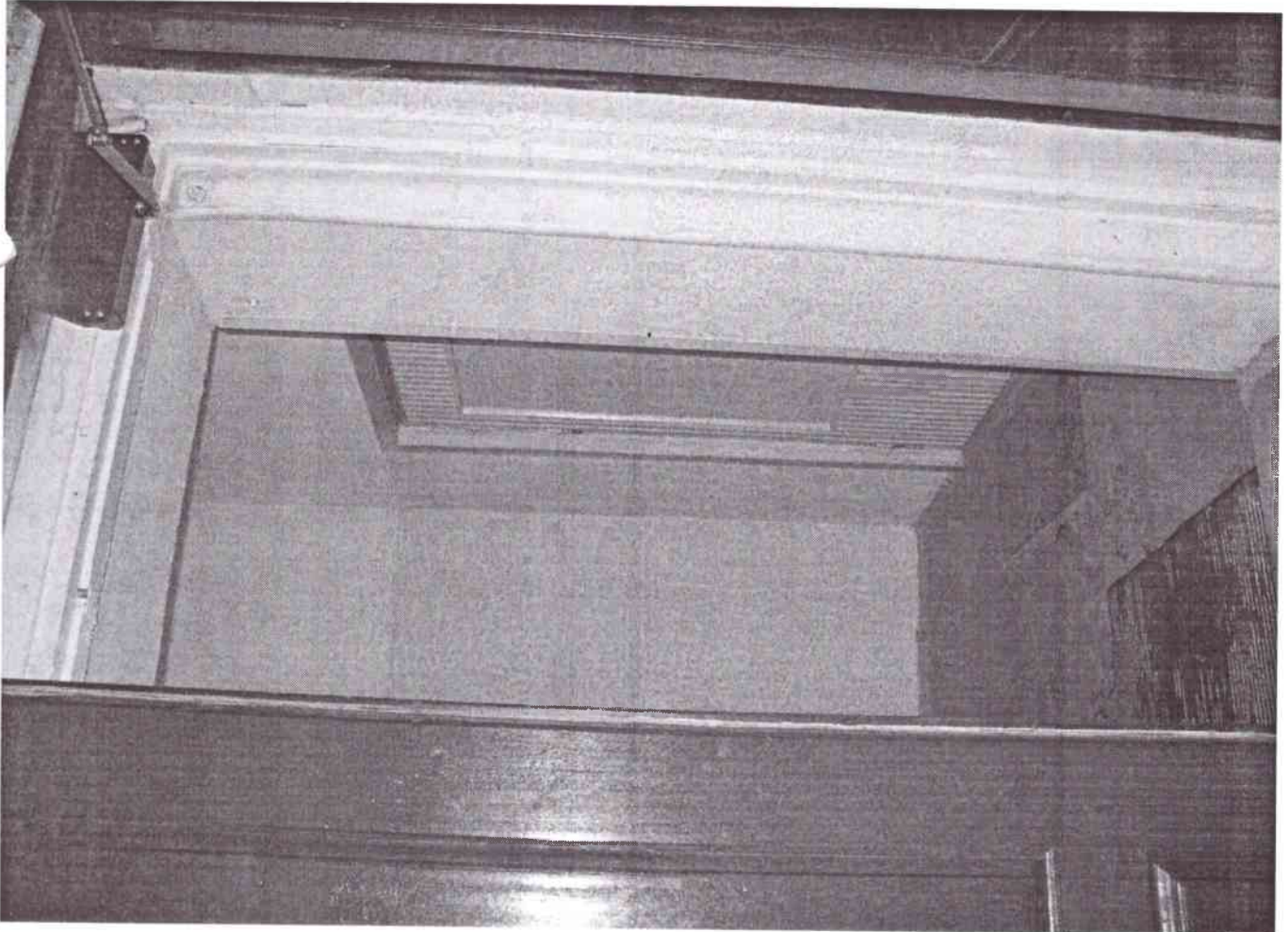
ЗНАМЕННЫЙ КОМПЛ. 4-4

№ 1 НА УЧАСТКЕ 1-11



10

ТАК УР У ВХОДНОЙ ДВЕРИ
НА ЛИА ПРАВИЕ ДЭТ



№ НА ПЛАНЕ 12Т

ВТОРАЯ ВХОДНАЯ ДВЕРЬ
ИЗ ТАМБУРА В ХОЛЛ

11



№2 НА ПЛАНЕ 1-ЭТ.

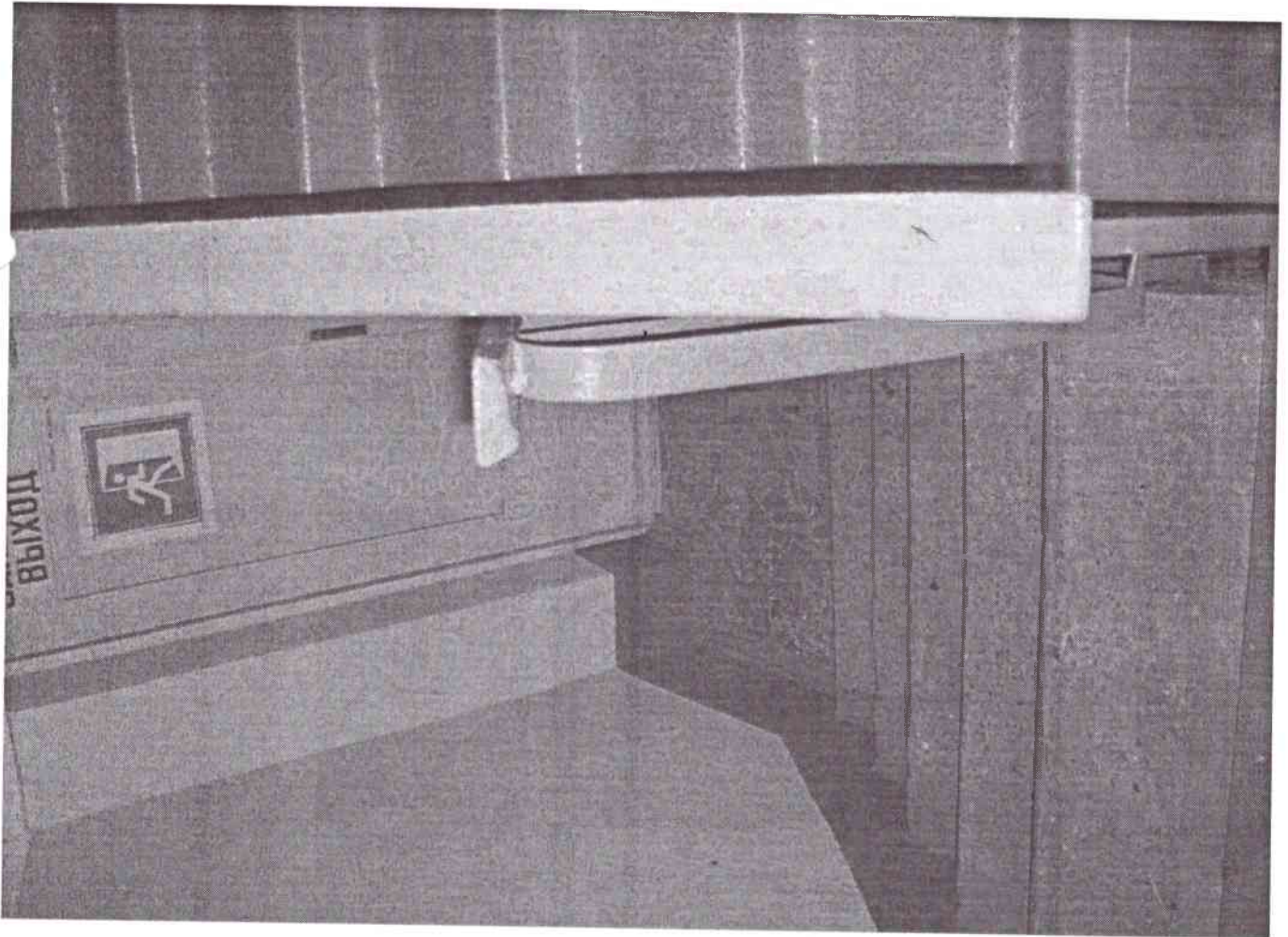
ВТОРАЯ ВХОДНАЯ ДВЕРЬ
В ХОЛЛ

12

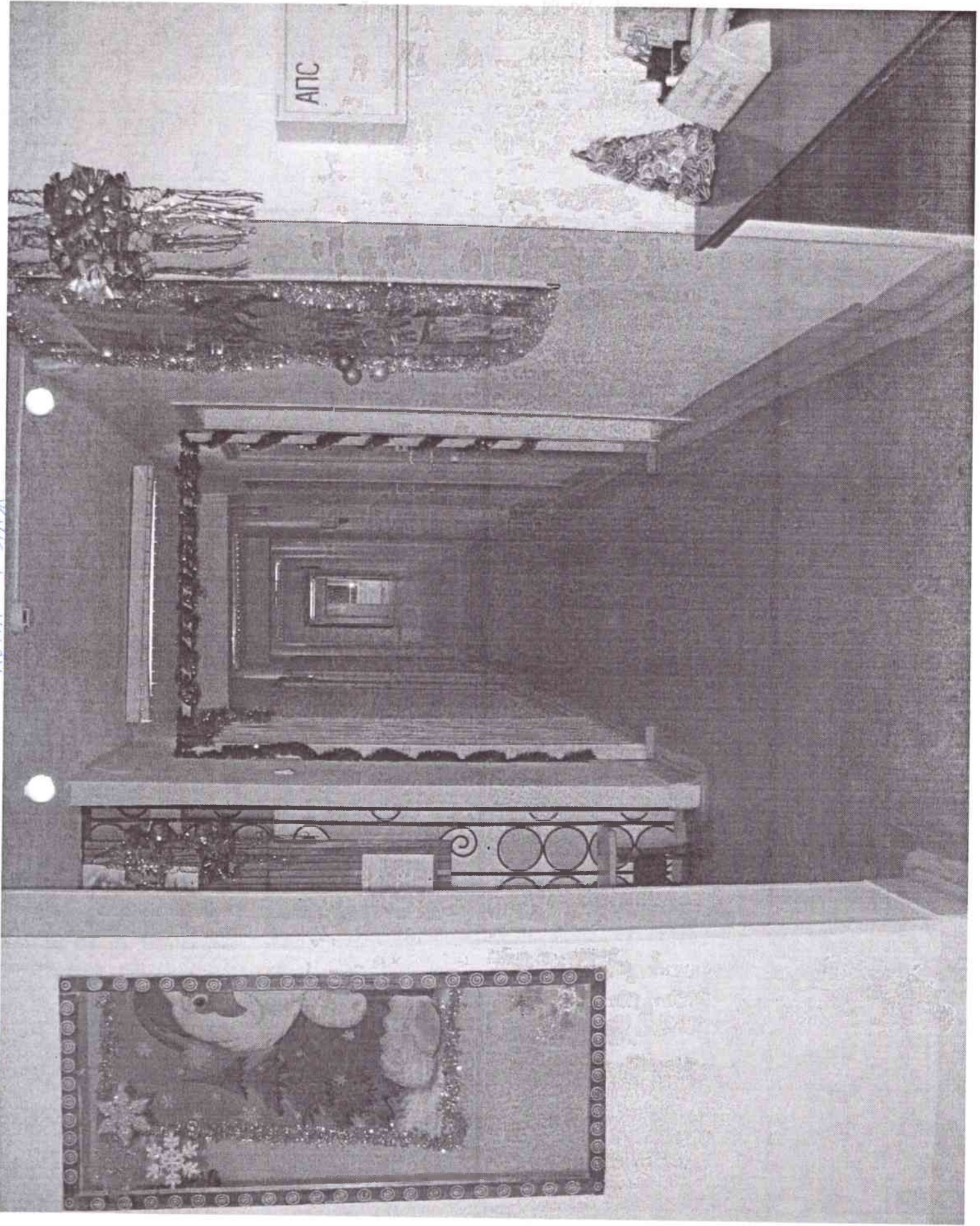


(ТУСК К ЗАПАСНОМУ
ВЫХОДУ №3
ВНУТРИ ЗАДАНИЯ

№4 НА ПЛАНЕ 1.ЭТ



14

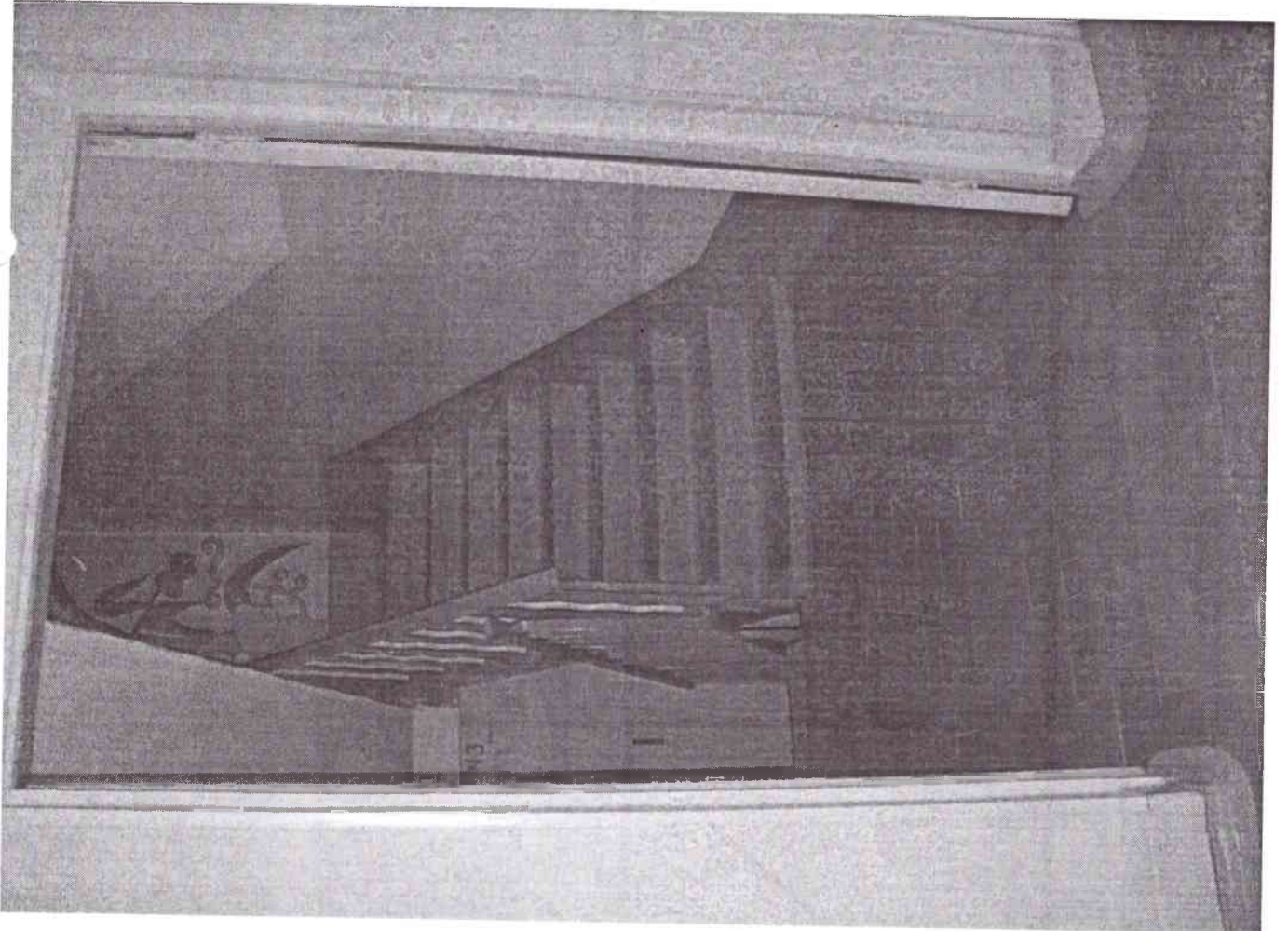


ΥΠΟΧΡΩΣΗ

ΠΡΟΣΤΑΣΗ

ЛЕСТНИЦА НА
2 ЭТАЖ

№ 5 НА ПЛАНЕ 1ЭТ



№ 1 НА ПЛАНЕ 3 ЭТ

ХОЛЛ 3 ЭТАЖ

ХОЛЛ

16



К2 НА ПЛАНЕ 3-Г

СПУСК С 3 ЭТАЖА НА 2

17



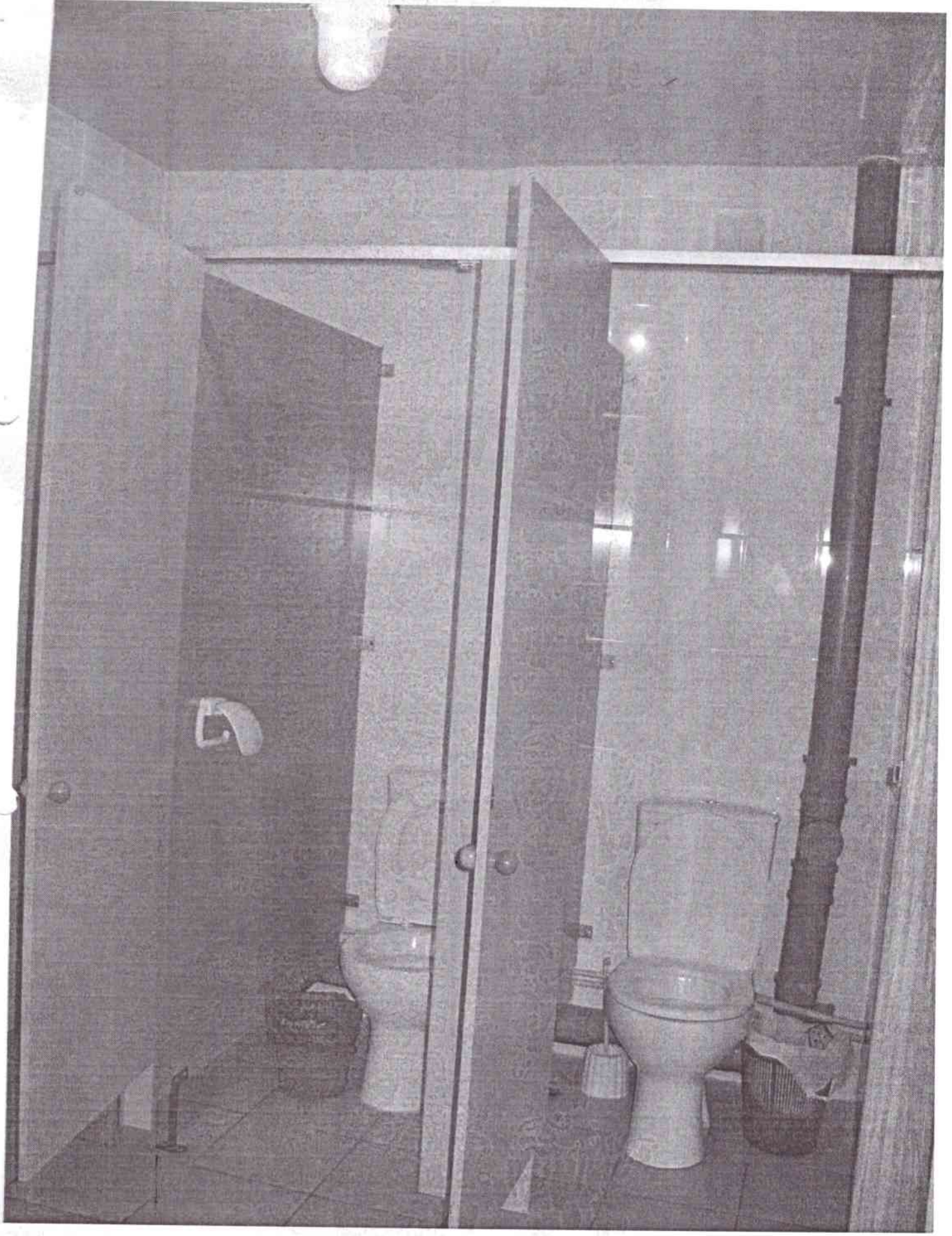
№ 7 НА ПЛАНЕ 1 ЭТ ТУАЛЕТ 1 ЭТАЖ

18



№ 4 НА ПЛАНЕ 1 ЭТ. ТУАЛЕТ НА 1 ЭТАЖЕ

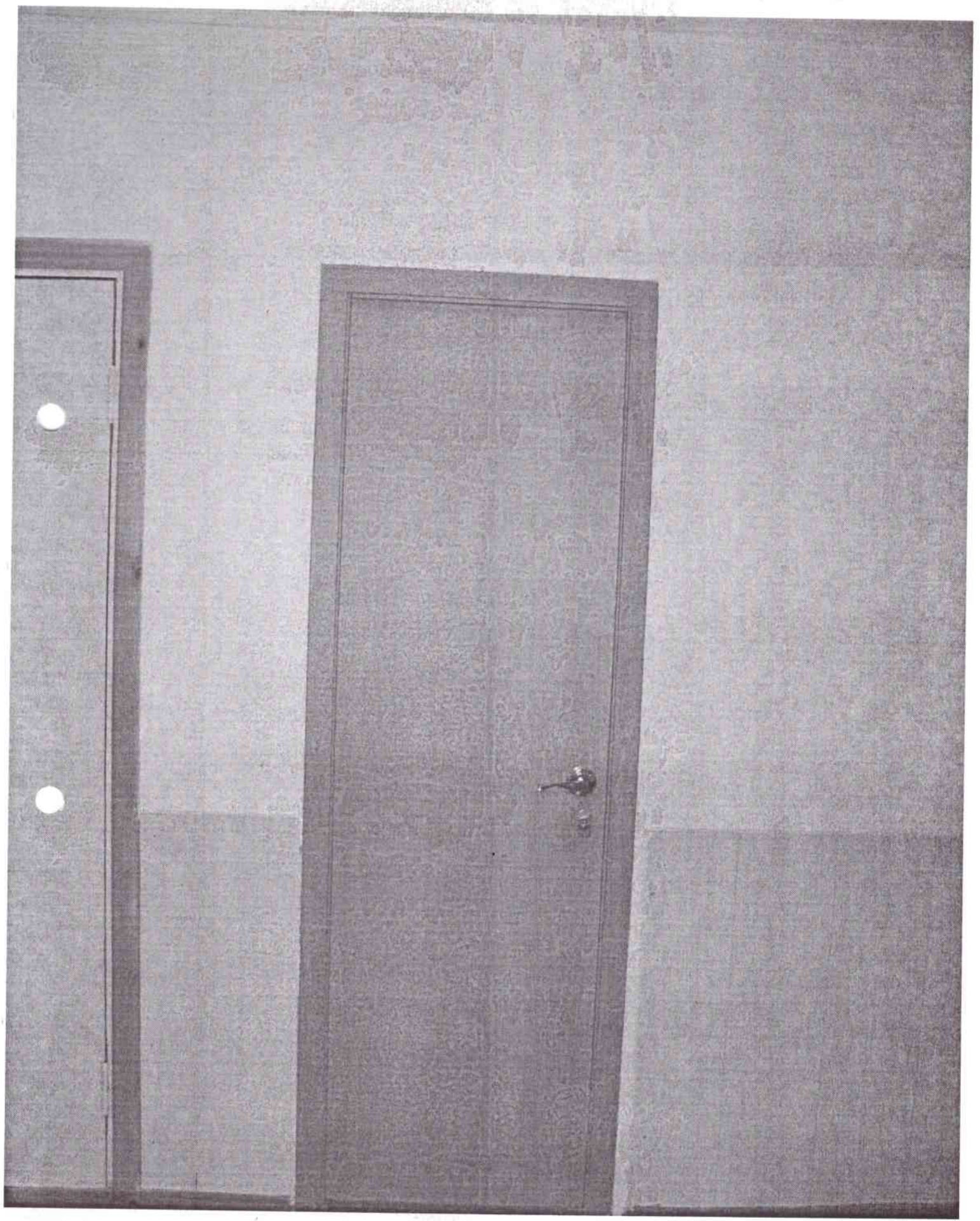
19



№1 В ПЛАНЕ 2 ЭТ

ВХОД В ТУАЛЕТ 2 ЭТАЖ

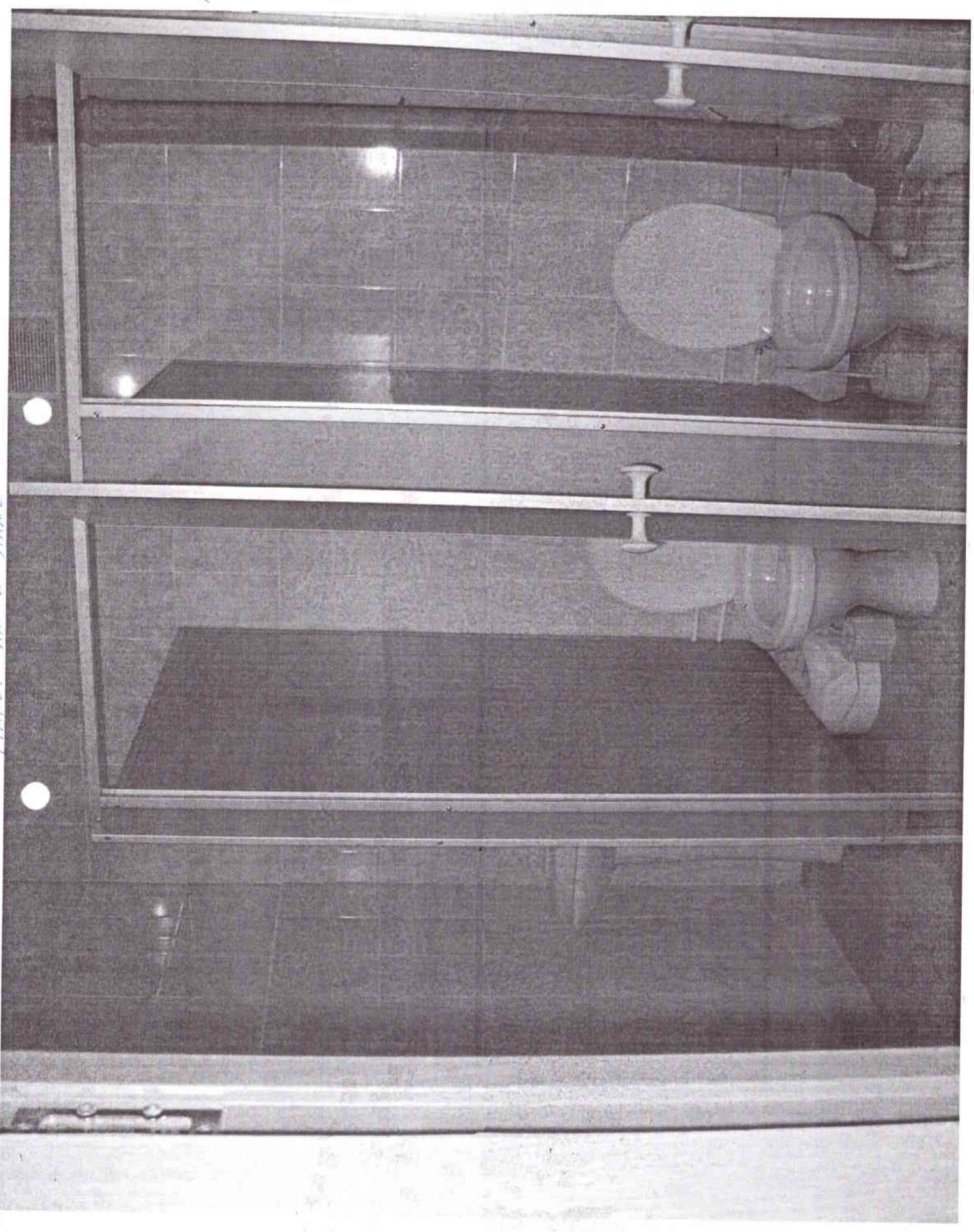
20



21

ТУАЛЕТ НА 2 ЭТАЖЕ

№ 1 В ПУНКТЕ № 11



ТУАЛЕТ 2 ЭТАЖ

№1 В ПЛАНЕ 2 ЭТ

22



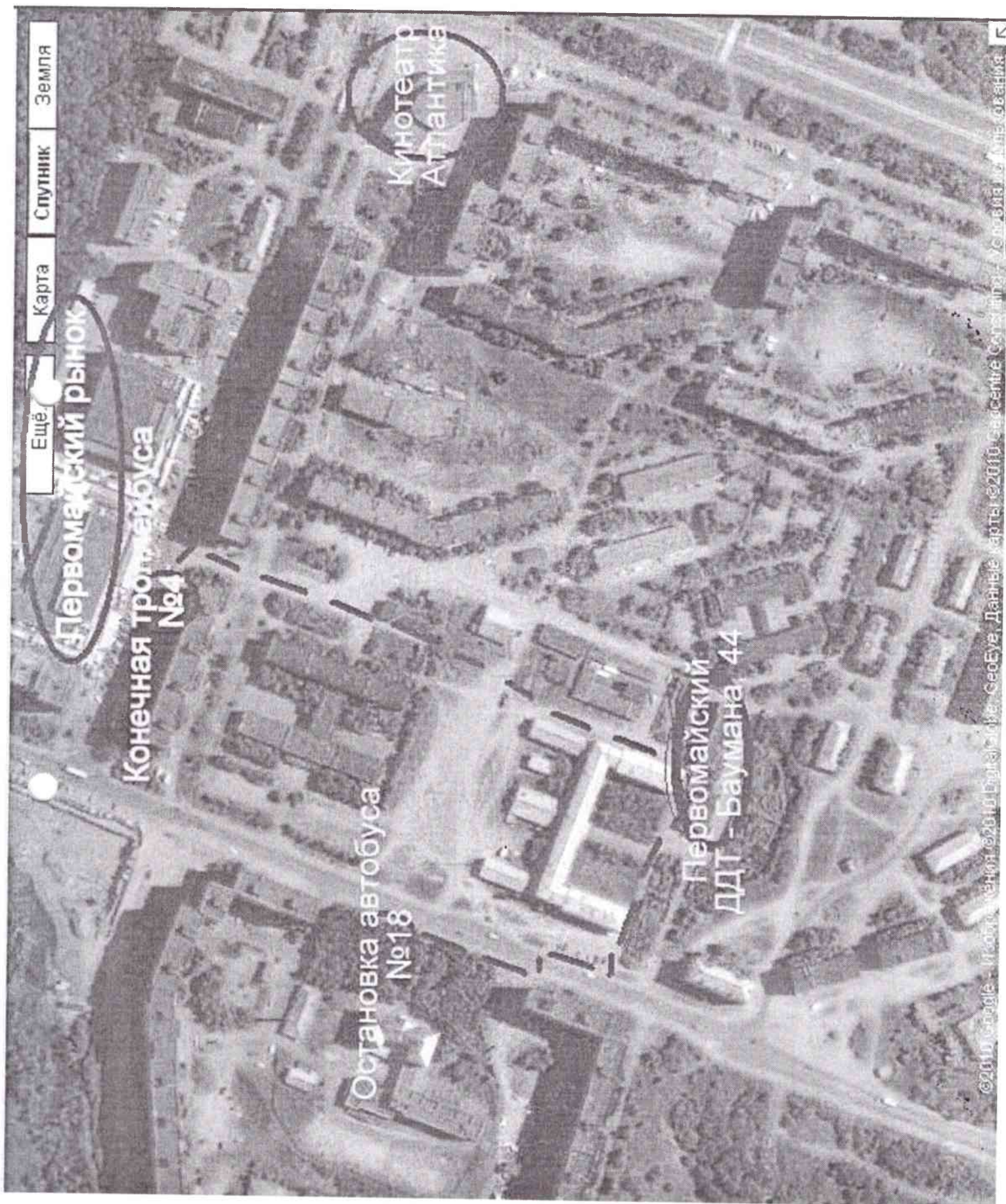




Фото 1. Автобусная остановка «Улица Баумана» (южная сторона)

